



**SECRETARIA DE COMERCIO**

**Y**

**FOMENTO INDUSTRIAL**

**NORMA MEXICANA**

**NMX-A-104-1972**

**DIMENSIONAL PARA TALLAS DE BLUSAS**

*SIZES FOR BLOUSES*

DIRECCION GENERAL DE NORMAS

## DIMENSIONAL PARA TALLAS DE BLUSAS

### SIZES FOR BLOUSES

#### 1 GENERALIDADES

##### 1.1 Generalidades

La presente Norma, establece las principales "tallas" y las dimensiones derivadas de éstas, para la confección de blusas.

##### 1.1.1 Alcance

Esta Norma especifica las "tallas" y demás dimensiones aplicables a las blusas para niñas y personas adultas.

##### 1.1.2 Datos para el pedido

Para facilitar la transacción comercial, se deben citar entre otros los siguientes datos:

Nombre del producto.  
Número de unidades.  
Norma de referencia.  
"Talla."  
Manga.  
Cuello de acuerdo a las tallas I y II.

##### 1.2 Definiciones

##### 1.2.1 "Talla"

Para los efectos de la presente Norma, se entiende por "talla" al conjunto de dimensiones específicas, que debe reunir una prenda para ser confeccionada en condiciones aceptables.

#### 2 ESPECIFICACIONES

##### 2.1 "Tallas" para Niñas

Las "tallas" para niñas de 2 a 14 años de edad, se especifican en la Tabla I siguiente:

TABLA I  
BLUSAS PARA NIÑAS  
MEDIDAS EN CM

“Tallas” (años)		2	4	6	8	10	12	14
Ancho – Frente	EF	30	34	36	38	40	42	44
Largo de la blusa	GH	36	40	42	44	46	48	50
Largo. – Manga	AB	7	9	10	11	12	13	14
Contorn o cuello	KL	24	26	27	28	29	30	31
Ancho espalda	EF	26	29	31	33	35	37	39
Largo siza	ME	13	14	15	16	17	18	19
Hombro	MI	7	8	9	10	11	12	13
Cruce	JK	1.5	2	2	2	2	2	2
Ancho cuello	CD	5	5	6	6	7	7	7.5

2.1.1 En las figuras 1,2 y 3 se indica, con letras, la forma en que se toman estas medidas.

## 2.2 "Tallas" para Adultos

Las "tallas" para adultos se encuentran especificadas en la Tabla II.

### 2.2.1 Tolerancia

Las tolerancias para las medidas establecidas en las tablas I y II son de  $\pm 2\%$ .

2.2.2 En las figuras 4, 5 y 6 se indica, con letras, la forma en que se toman las medidas.

### 2.2.3 Marcado.

Todas las blusas deben llevar marcado en forma permanente e indeleble, los siguientes datos: Marca registrada o símbolo del fabricante, nombre del producto, "talla" cuello (dimensiones) Por ciento de los diferentes tipos de fibras que contiene, unidades posteriores de la prenda, la leyenda "Hecho en México" y el "sello oficial de Garantía", cuando la Secretaría de Industria y Comercio así lo autorice.

FIGURA 1, 2 Y 3 BLUSAS PARA NIÑAS

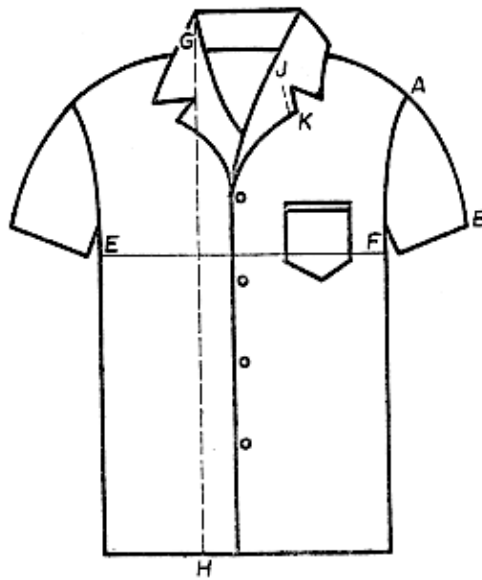


Fig. 1

Blusas para niñas

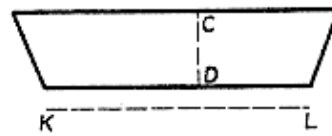


Fig. 2

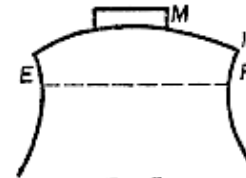


Fig. 3

FIGURA 4, 5 Y 6 BLUSAS PARA DAMAS

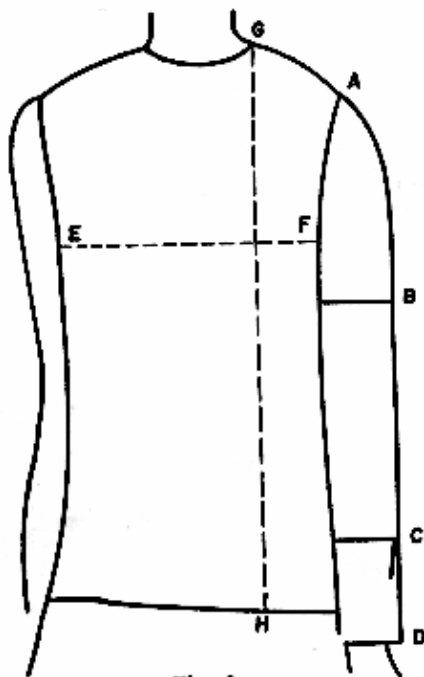


Fig. 4

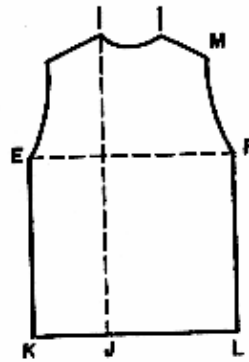


Fig. 5



Fig. 6

BLUSAS PARA DAMAS

TABLA II  
BLUSAS PARA ADULTOS  
MEDIDAS EN cm.

Tallas		32	34	36	38	40	42	44	46
Manga corta	AB	13	14	15	16	17	18	19	20
Manga $\frac{3}{4}$	AC	38	39	40	41	42	43	44	45
Manga larga	AD	52	53	54	55	56	57	58	59
Ancho delantero	EF	52	54	56	58	60	62	64	66
Ancho espalda	EF	48	50	52	54	56	60	62	64
Largo blusa delantera	GH	54	56	58	60	62	64	66	68
Largo blusa espalda	IJ	52	54	56	58	60	62	64	66
Ruedo	KL	102	106	110	114	118	126	128	132
Hombro	MI	13	13.5	14	14.5	15	15.5	16	16.5
Contorno siza	ME	40	42	44	46	48	50	52	54

### 3 NORMAS DE REFERENCIA

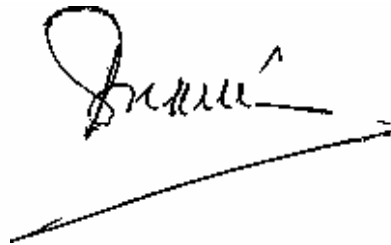
Size Designations and Body Measurements for the Sizing of women's ready - To - Wear Apparel.

#### 3.1 Bibliografía

Libro de Corte y Confección de la Escuela Corregidora de Querétaro.

México, D.F., Agosto 29, 1972

EL. C. DIRECTOR GENERAL DE NORMAS

A handwritten signature in black ink, appearing to read 'Jose M. Alcala A.', with a long horizontal stroke extending to the right below the signature.

ING. JOSE M. ALCALA A.

Fecha de aprobación y publicación: Septiembre 5, 1972

Esta Norma cancela a la: NMX-A-104-1967